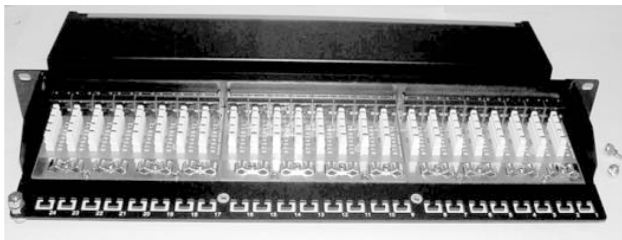


# Volledig afgeschermdde verbindingspaneel

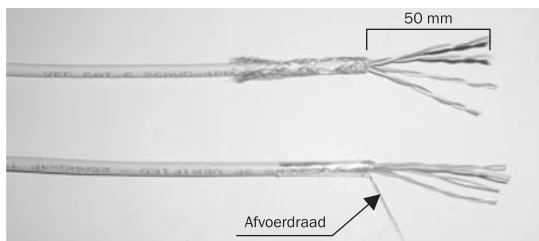
## Installatie-instructie DN-91612SD-EA

1



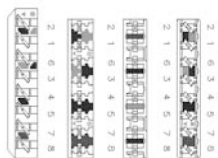
Draai de schroeven los en het open van het metalen deksel.

2



Strip ongeveer 50 mm van de kabelmantel weg, vouw de folie of vlechtschild terug, en scheidt de draad in 4 paren.

3



**T568A**

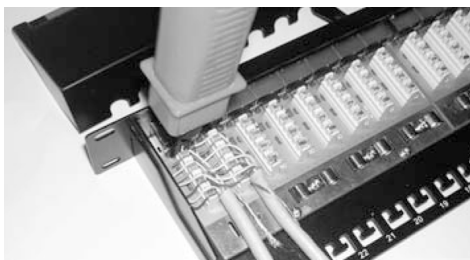
Pin 5 Wit/Blauw  
Pin 4 Blauw  
Pin 1 Wit/Groen  
Pin 2 Groen  
Pin 3 Wit/Oranje  
Pin 6 Oranje  
Pin 7 Wit/Bruin  
Pin 8 Bruin

**T568B**

Pin 5 Wit/Blauw  
Pin 4 Blauw  
Pin 1 Wit/Oranje  
Pin 2 Oranje  
Pin 3 Wit/Groen  
Pin 6 Groen  
Pin 7 Wit/Bruin  
Pin 8 Bruin

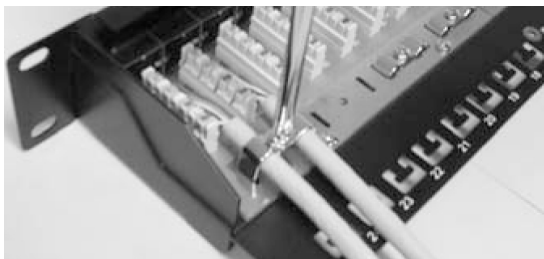
Volg de aanwijzing op de kleurcoderingsticker om de T568A- of T568B-bedrading aan te brengen, scheid een beetje ruimte op de juiste positie en steek het draadpaar in elke sleuf.

4



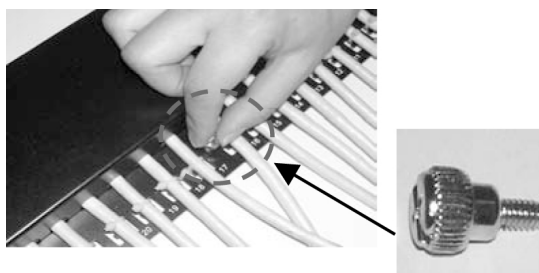
Druk op folie of vlechtschild om contact met aarde te maken, en houd de kabel recht.

5



Bevestig de schroeven door de metalen behuizing door tegelijkertijd de twee kabelmantels stevig naar te drukken.

6



Plaats het metalen deksel op de onderkant van de behuizing en zet de schroeven vast.

7



Voltooi vervolgens de installatie.